



# PROGRAMAS ESCOLARES

[WWW.COVADABALEIA.COM](http://WWW.COVADABALEIA.COM)





# PROGRAMAS DE AVENTURA PARA ESCOLAS



As Aventuras, desenvolvidas para Escolas, no Parque Aventura Cova da Baleia são sinónimo de Paixão, Aventura, Segurança e Natureza. Garantem um envolvimento seguro e desafiante, com atividades em permanente contacto com a Natureza.



PARA OS MAIS PEQUENOS  
**4 AOS 5 ANOS**



ESCOLHA ATÉ

**4**

ATIVIDADES  
**20€** /pax

**6**

ATIVIDADES  
**22€** /pax

Insuflável \*

Jogos Tradicionais

Karts a Pedais

Piscina

RopeLand \*

Trampolins \*

Tree House

-

-

Máximo de participantes 100 crianças  
(Se tiver um grupo superior, peça-nos  
um orçamento à medida)

As actividades têm de  
ser iguais para todo o grupo

\* Meias antiderrapantes obrigatórias



**INCLUI**

- 5 horas de atividades (10:00h às 16:00h)
- Acompanhamento de monitor
- Oferta 1 adulto por cada 10 participantes.  
Adultos extra terão o valor de 6€/pax
- Equipamentos específicos para as atividades
- Seguro de acidentes pessoais e de  
responsabilidade civil
- Espaço de piquenique para almoço/Lanche
- Abastecimento de água (obrigatório levar  
garrafa para reabastecer)
- IVA à taxa legal

**NÃO INCLUI**

- Alimentação (ver serviços extra)
- Transporte
- Meias antiderrapantes (compra  
opcional + 3,00€)
- A Piscina, não inclui utilização de  
extras (chapéus, espreguiçadeiras  
e puffs). É proibida a entrada de  
chapéus do exterior.

# DESFIOS MAIS DIFÍCEIS DOS 6 AOS 11 ANOS



## ESCOLHA ATÉ

### 4

ATIVIDADES  
23€ /pax

### 6

ATIVIDADES  
26€ /pax

Arborismo

Bumper Ball

Caça ao Tesouro

Escalada

Insuflável \*

Jogos Tradicionais

Karts a Pedais

Matraquilhos  
Humanos

Mini Golfe

Orientação

Piscina

Slide

Tiro com Arco

Tiro com Marcador  
de Paintball

Trampolins \*

Máximo de participantes 100 crianças  
(Se tiver um grupo superior, peça-nos  
um orçamento à medida)

As actividades têm de  
ser iguais para todo o grupo

\* Meias antiderrapantes obrigatórias



#### INCLUI

- 5 horas de atividades (10:00h às 16:00h)
- Acompanhamento de monitor
- Oferta 1 adulto por cada 10 participantes. Adultos extra terão o valor de 6€/pax
- Equipamentos específicos para as atividades
- Seguro de acidentes pessoais e de responsabilidade civil
- Espaço de piquenique para almoço/Lanche
- Abastecimento de água (obrigatório levar garrafa para reabastecer)
- IVA à taxa legal

#### NÃO INCLUI

- Alimentação (ver serviços extra)
- Transporte
- Meias antiderrapantes (compra opcional + 3,00€)
- A Piscina, não inclui utilização de extras (chapéus, espreguiçadeiras e puffs). É proibida a entrada de chapéus do exterior.



# E PARA OS MAIORES AVENTUREIROS

## 12+ ANOS



### ESCOLHA ATÉ

**5** ATIVIDADES  
23€ /pax

**6** ATIVIDADES  
28€ /pax

Arborismo

Bumper Ball

Caça ao Tesouro

Escalada

Insuflável \*

Jogos Tradicionais

Karts a Pedais

Matraquilhos  
Humanos

Mini Golfe

Orientação

Piscina

Slide

Tiro com Arco

Tiro com Marcador  
de Paintball

Trampolins \*

Máximo de participantes 100 crianças  
(Se tiver um grupo superior, peça-nos  
um orçamento à medida)

As actividades têm de  
ser iguais para todo o grupo

\* Meias antiderrapantes obrigatórias



#### INCLUI

- 5 horas de atividades (10:00h às 16:00h)
- Acompanhamento de monitor
- Oferta 1 adulto por cada 10 participantes. Adultos extra terão o valor de 6€/pax
- Equipamentos específicos para as atividades
- Seguro de acidentes pessoais e de responsabilidade civil
- Espaço de piquenique para almoço/Lanche
- Abastecimento de água (obrigatório levar garrafa para reabastecer)
- IVA à taxa legal

#### NÃO INCLUI

- Alimentação (ver serviços extra)
- Transporte
- Meias antiderrapantes (compra opcional + 3,00€)
- A Piscina, não inclui utilização de extras (chapéus, espreguiçadeiras e puffs). É proibida a entrada de chapéus do exterior.

# E QUEM QUISER AINDA MAIS AVENTURA

## PROGRAMAS DE 2 DIAS



### ACTIVIDADE INCLUÍDAS

**WOW!**

**CRAZY DAYS**

**95€** /pax

Arborismo

Discoteca

Escalada

Insuflável \*

Jogos de Equipa

Karts a Pedais

Mini Golfe

Matraquilhos Humanos

Orientação

Paintball

Piscina

Slide

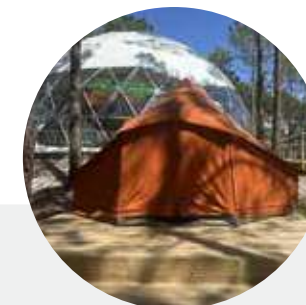
Trampolins \*

-

-

Mínimo de Participantes 20 crianças  
Máximo de participantes 50 crianças  
(Se tiver um grupo superior, peça-nos um orçamento à medida)

A idade mínima para participar no programa de 2 dias, é de 6 anos



#### INCLUI

- 2 dias de atividade
- As atividades indicadas
- Acompanhamento de monitor
- Oferta 1 adulto por cada 10 participantes. Caso pretenda ter mais adultos presentes será cobrado o valor de 44€/pax.
- Equipamentos específicos para as atividades
- Refeições: 1 Pequeno Almoço + 2 almoços + 1 Lanche + 1 jantar
- 1 Noite Glamping em Tendas Bell (tendas com capacidade para 6 crianças)
- Abastecimento de água (obrigatório levar garrafa para reabastecer)
- Seguro de acidentes pessoais e de responsabilidade civil
- IVA à taxa legal

#### NÃO INCLUI

- Transporte
- Meias antiderrapantes (compra opcional + 3,00€)
- A Piscina, não inclui utilização de extras (chapéus, espreguiçadeiras e puffs). É proibida a entrada de chapéus do exterior.

#### OBRIGATÓRIO LEVAR

- Higiene pessoal (escova e pasta de dentes, champô, toalha, etc)
- Lanterna
- Saco de cama
- Colchão/esteira de campismo
- Almofada (opcional)
- Medicação (caso o participante necessite)

✱ Meias antiderrapantes obrigatórias

PARA APROVEITAR AS AVENTURAS, ESTE É O

# MATERIAL NECESSÁRIO



**ROUPA E CALÇADO  
PRÁTICO E CONFORTÁVEL**



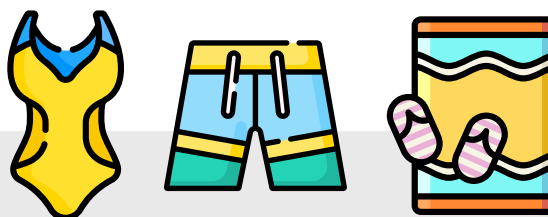
**CHAPÉU / BONÉ**



**PROTETOR SOLAR**



**GARRAFA DE ÁGUA**



**CALÇÕES DE BANHO / FATO DE  
BANHO E TOALHA DE PRAIA**  
(NO CASO DO PROGRAMA INCLUIR PISCINA)



**MEIAS ANTIDERRAPANTES**  
(NO CASO DE PROGRAMA INCLUIR  
INSUFLÁVEL, TRAMPOLINS OU ROPELAND)

## SERVIÇOS EXTRA

# MENUS DE ALMOÇO



## MENUS DE ALMOÇO

### 9€ / Pessoa

#### Inclui:

- Prato
- Água ou Sumo
- Fruta
- Sopa (+1€)



## ESCOLHA UM PRATO →

\*a opção é igual para todos exceto restrições alimentares que devem ser informadas com uma semana de antecedência.

1

Hambúrguer  
com arroz branco

2

Pernas de Frango  
com arroz

3

Douradinhos  
com arroz de cenoura

4

Salada Russa

5

Massa à Carbonara

## IVA INCLUÍDO

Todas as refeições serão servidas em regime de piquenique.

A ementa definida é aplicada a todos os participantes e acompanhantes da reserva.

## RESTRIÇÕES ALIMENTARES

A Cova da Baleia está preparada para receber participantes com qualquer tipo de restrição alimentar, desde que exista um aviso prévio de 15 dias. Caso contrário não garantimos que à data disponhamos de refeições adaptadas a cada participante.





## PROCEDIMENTOS PARA **RESERVAS**



### **SOBRE A RESERVA:**

A reserva só será efetiva depois de um **deposito de sinal de 30% do valor total** da atividade.

O comprovativo de pagamento do sinal deve ser **enviado por email**.

Os restantes **70% serão pagos 48h antes** do dia do evento.

Aceitamos reservas até 1 semana antes do evento, com sinalização no prazo de 48h.

### **É IMPORTANTE SABER QUE:**

→ O espaço não está reservado em exclusividade para o vosso grupo

→ Os Programas são para um mínimo de 20 participantes

Caso o número de participantes seja inferior, o valor do programa será multiplicado por 20 e dividido pelo número real de participantes.

→ Alterações aos programas, devem ser comunicadas com 10 dias de antecedência, via e-mail.

### **OBRIGATÓRIO:**

→ Indicar, via e-mail o número final de participantes com 4 dias de antecedência



# POLÍTICA DE CANCELAMENTOS / DESISTÊNCIAS



*O cancelamento da reserva previamente confirmada terá encargos de acordo com as condições gerias:*

1

Cancelamento até 15 dias antes do evento a taxa de rescisão aplicável corresponde a 50% do total orçamentado. O Valor fica em crédito com a validade de um ano, para poder reagendar de acordo com a disponibilidade de agenda do Parque

2

Cancelamentos até a menos de 2 dias da atividade – a taxa de rescisão aplicável corresponde a 100% do total orçamentado. O Valor fica em crédito com a validade de um ano, para poder reagendar de acordo com a disponibilidade de agenda do Parque

3

A falta de comparência, obriga o pagamento de 100% do valor da atividade.

4

→ Em situações de condições climáticas adversas (chuva e ventos fortes), que inviabilizem a realização da atividade, o cancelamento no dia anterior implica o pagamento de 50% do orçamentado. O Valor fica em crédito com a validade de um ano, para poder reagendar de acordo com a disponibilidade de agenda do Parque.

# TAMBÉM TEMOS AS NOSSAS REGRAS DO PARQUE



1) É necessário a utilização de t-shirt para a realização das atividades terrestres bem como a utilização de calçado confortável e fechado.

2) Para entrar na piscina será obrigatório fato de banho ou vestuário adequado para a piscina.

3) No trampolim e insuflável é obrigatório o uso de meias antiderrapantes da Cova da Baleia.



4) As atividades do Parque estão sujeitas a normas de segurança próprias, que poderão limitar o acesso devido à altura, à idade, à constituição física e/ou às condições de saúde do participante

5) Todas as atividades são realizadas sob supervisão e segurança de monitores com formação para o efeito.

6) Todas as regras de segurança das atividades e indicações dadas pelos monitores têm de ser respeitadas e cumpridas, reservando-se a estes o direito de recusar a realização de determinadas atividades por motivos de segurança.

7) Participantes que apresentem ferimentos recentes ou em processo de recuperação, devem de ser devidamente identificados de forma a avaliar a viabilidade da execução das atividades do programa



8) A Cova da Baleia está preparada para receber pessoas com mobilidade reduzida. Deve entrar em contacto connosco previamente, de forma a percebermos quais as adaptações necessárias para a realização de atividades.

9) É proibido o uso de cintos, colares, argolas, óculos, relógios, chaves, objetos metálicos e qualquer outro tipo de objetos que possam interferir com a prática da atividade e pôr em risco a integridade física dos participantes.

10) A Cova da Baleia não se responsabiliza por acidentes ocorridos pelo não cumprimento das normas de segurança

11) Não é permitida a entrada de bebidas alcoólicas, bem como a entrada de geleiras ou qualquer outro tipo de alimentos

12) Não é permitido estender toalhas na zona de areia a frente da piscina.





# SÓ MAIS ALGUMAS INFORMAÇÕES IMPORTANTES



## PARTICIPANTE

Os Programas apresentados são para um mínimo de 15 participantes. Caso o número de participantes seja inferior a 15 participantes, o valor do programa será multiplicado por 15 e dividido pelo número real de participantes.

## ALTERAÇÕES AO PROGRAMA

Os programas apresentados são programas-tipo podendo ser adaptado consoante o número de participantes do grupo, os restantes grupos presentes na Cova da Baleia e as condições climáticas. Qualquer alteração ao programa deverá ser feita por email no prazo máximo de 10 dias.



## MONITORES E PROFESSORES

Segundo o artigo 16º do Decreto-Lei n.º 32 de 7 de março de 2011 para visitas de estudo o rácio professor/aluno, cuja idade seja inferior a 10 anos, é de 1 adulto para cada 6 crianças e para idades compreendidas entre os 10 e os 17 anos é de 1 para cada 10. Por esta razão oferecemos 1 adulto por cada 10 participantes. Caso pretenda ter mais adultos presentes será cobrado o valor de 6€/pax.

O rácio de monitores por participantes pode variar consoante o tipo de atividade e o grau de risco envolvido, podendo este não ser igual ao artigo acima referenciado.

Caso as escolas exijam que o rácio presente no artigo acima seja cumprido por monitores / alunos, em vez de professores /alunos, será realizado um orçamento à medida.

## CAPTAÇÃO E UTILIZAÇÃO DE IMAGENS

- A Cova da Baleia reserva-se o direito de captar imagens e vídeos nas suas instalações para efeitos de promoção, publicidade ou gestão interna. Estas imagens poderão incluir os visitantes, tanto Adultos como Crianças.

- Caso o visitante ou os seus acompanhantes não desejem ser fotografados ou filmados, devem informar a equipa do Parque antes do início da visita. A Cova da Baleia compromete-se a respeitar a vontade dos visitantes e a não proceder à captação de imagens em casos expressamente indicados.

# SÓ MAIS ALGUMAS INFORMAÇÕES IMPORTANTES



## A SEGURANÇA É MUITO IMPORTANTE PARA NÓS

A Cova da Baleia dispõe de monitores formados em Primeiros Socorros e Suporte Básico de Vida, aptos para tratar de situações ligeiras. Dispomos ainda de um posto de socorros equipado.

A Cova da Baleia fica localizada a 34 minutos do Centro Hospitalar de Torres Vedras e a 31 minutos do hospital Beatriz Ângelo em Loures, ambos com serviço de pediatria de urgência.

Todos os programas apresentados incluem um seguro de acidentes pessoais e de responsabilidade civil, com as coberturas mínimas exigida por lei. Este é um seguro básico de acidentes pessoais, com coberturas limitadas.

A Cova da Baleia em caso de acidente, apenas se responsabiliza pelos capitais cobertos pelo seguro.

**Coberturas do Seguro**  
Allianz seguros – animação turística

**Capital de acidentes pessoais**  
Morte por Acidente (22.353,00€); Invalidez Permanente por Acidente (22.353,00€); Despesas de Tratamento por Acidente (3.913,00€); Morte simultânea da Pessoa e Cônjuge (15.000,00€); Despesas de Funeral (Gastos) (5.000,00€); Despesas c/operações salvamento, busca, transp. sinistrado (1.000,00€)

**Responsabilidade Civil**  
Responsabilidade Civil (50.000,00€)

A Companhia não se responsabiliza pelo pagamento direto das despesas médicas junto dos prestadores dos serviços

(clínicas, hospitais, médicos, etc.), o pagamento das despesas deverá ser realizado pelo cliente, devendo estas ser apresentadas posteriormente para reembolso, até ao limite dos capitais estabelecidos.

Não podem ser abrangidas por esta apólice pessoas com mais de 75 anos de idade.

O seguro não é ativado se, os participantes estiverem em estado de embriaguez ou sob a influência de estupefacientes ou outras drogas ou produtos tóxicos não prescritos por médico.

A empresa não se responsabiliza por qualquer dano ou acidente ocorrido durante o programa ou atividade, que não esteja coberto pelos seguros obrigatórios por lei.



## COMO ACIONAR O SEGURO EM CASO DE ACIDENTE

**1º Passo:** Enviar e-mail para [info@covadabaleia.com](mailto:info@covadabaleia.com), com os seguintes dados:

- Nome:
- Morada:
- Data de Nascimento:
- Contato telefónico:
- CC:
- NIF:
- E-mail:

**2º Passo:** Dirige-se ao Hospital, e indique que se trata de um acidente, seguem os dados da apólice:

Seguradora - Allianz Portugal -  
Acidentes Pessoais de Grupo  
Apólice nº 205262469

Alguns dias depois a seguradora entrará em contacto com o sinistrado e dará continuidade ao processo.







## CONTACTOS

Site: [www.covadabaleia.com](http://www.covadabaleia.com)

E-mail: [info@covadabaleia.com](mailto:info@covadabaleia.com)

Telefone: 969 008 368

Morada: Estrada da Cabeça Alta

Fonte Boa dos Nabos

2655-464 Ericeira

